

## Element Ihres Erfolgs.

### Allgemeine Angaben zum Unternehmen

Mutterkonzern/Gesellschafter	Dienstleistungsunternehmen
Kernkompetenzen, aus denen sich heutiges Dienstleistungsspektrum entwickelt hat	Standortbetrieb
Facility Services seit	1997
Internet	www.infraserv.com

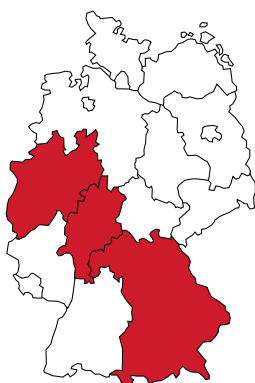
### Unternehmenskennzahlen

Umsatz aller Geschäftsfelder (in Mio. Euro):				
	2019	2020	2021	2022 (Tendenz)
In Deutschland	1.100	1.150	1.321	1.511
Weltweit	–	–	–	–
Mitarbeiter aller Geschäftsfelder:				
In Deutschland	2.500	2.500	2.500	2.500
Weltweit	–	–	–	–

Umsatz im Bereich Facility Services (in Mio. Euro):				
	2019	2020	2021	2022 (Tendenz)
In Deutschland	45	48	71	66
Weltweit	–	–	–	–
Mitarbeiter im Bereich Facility Services:				
In Deutschland	245	278	398	419
Weltweit	–	–	–	–

Auszubildende im Bereich Facility Services:				
	2019	2020	2021	2022
In Deutschland	40	25	20	20
Angebotene Ausbildungsberufe im Bereich Facility Services:				
Mechatroniker, Mechatroniker für Kältetechnik, Elektroniker für Gebäude- und Infrastruktursysteme, Elektroniker für Betriebstechnik und Industrieelektriker (alle m/w/d)				

### Nationale und internationale Präsenz



Niederlassungen in Deutschland:	5
Standorte in Deutschland:	5
Internationale Präsenz:	–

### Leistungsprofil

Umsatz nach Leistungspaketen gemäß DIN 32736 (in Prozent):			
Technische Facility Services	90	Kaufmännisches Objektmanagement	0
Infrastrukturelle Facility Services	10	Flächenmanagement	0

Anteil am Umsatzvolumen, das mit Nachunternehmern/Kooperationspartnern erbracht wird nach Leistungsbereichen (in Prozent):			
Technische Facility Services	30	Kaufmännisches Objektmanagement	0
Infrastrukturelle Facility Services	70	Flächenmanagement	0

Verhältnis Umsätze aus Aufträgen der öffentlichen Hand zu privaten Auftraggebern (in Prozent):				
	2019	2020	2021	2022 (Tendenz)
Öffentliche Hand	1	1	1	1
Private Auftraggeber	99	99	99	99

Umsatzverteilung in Bezug auf Nutzungsart (in Prozent):				
	2019	2020	2021	2022 (Tendenz)
Industriebauten	65	65	65	65
Logistik- und Lagergebäude	10	10	10	10
Krankenhäuser und soziale Einr.	0	0	0	0
Büro-/Verwaltungsgebäude	10	10	10	10
Wohnbauten	5	5	5	5
Bildungs-/Forschungseinr.	10	10	10	10
Retail	0	0	0	0
Hospitality	0	0	0	0
Sonstige	0	0	0	0

### Vertragsmodelle

Welche Vertragsmodelle bieten Sie an (1) und welche davon existieren derzeit in Form aktueller Verträge (2):		
	1	2
FM Bewirtschaftungsvertrag (ganzheitliche Gebäudebewirtschaftung)	✗	✗
Outsourcingvertrag (Übernahme Bewirtschaftungsaufgaben inkl. Personalübernahme)	✗	✗
FM Betreibervertrag mit Beteiligung AG (Betreiber-Gesellschaft)		
Anlagen- bzw. Energieliefer-Contracting (Re-Finanzierung über Grund- und Leistungspreise)		
Performance- bzw. Einspar-Contracting (Re-Finanzierung über Contracting-Rate und Einsparungen)		
Technische Facility Services mit integriertem Einspar-Contracting/Integrierter Energieeffizienzgarantie		
Betreibervertrag Ladestationen E-Mobilität		
PPP (Public Private Partnership)		
Property Management Vertrag		

### Qualitätssicherung

Regelm. Zertifizierung nach DIN EN ISO 9001 ff	✗
Regelm. Zertifizierung nach DIN EN ISO 14001 ff	✗
Regelm. Zertifizierung nach DIN ISO 45001	✗
Regelm. Zertifizierung nach DIN EN ISO 50001	✗
Regelm. Zertifizierung nach SCC	

### Bevorzugte EDV-Systeme

CAFM	Wartung/Instandhaltung	ERP	Energiemanagement
k.A.	SAP PM/CS	SAP	EnergyXpert

## Tätigkeitsbereiche in Anlehnung an DIN 32736

Technische Facility Services:			
	mit eigenem Personal	über Partner	nicht angeboten
Bedienung/Überwachung der technischen Anlagen	✗		
Technische Notrufdienste			
• Ständig besetzte 24h-Notrufzentrale	✗		
• Elektronische Aufschaltung von Störungsmeldungen	✗		
• VdS-zertifizierte Notrufzentrale zur Personenbefreiung aus Aufzügen	✗		
Instandhaltung (gemäß DIN 31051) und Störungsmanagement für nachstehende Gewerke (gemäß DIN 276)			
• Technische Einbauten Baukonstruktion (Sonnenschutz, Tür- und Toranl., etc.)	✗	✗	
• Abwasser- und Wasseranlagen	✗		
• Gasanlagen	✗		
• Wärmeversorgungsanlagen	✗		
• Lufttechnische Anlagen	✗		
• Starkstromanlagen	✗		
• Fernmelde- und Informationstechnische Anlagen	✗		
• Förderanlagen (Aufzüge, Fahrtreppen etc.)	✗		
• Feuerlöschanlagen	✗		
• Veranstaltungstechnik	✗		
• weitere Nutzungsspezifische Anlagen (Küchentechnik, Labortechnik, etc.)	✗	✗	
• Gebäudeautomation/ Gebäudeleittechnik	✗		
Sachverständigenprüfungen	✗	✗	
Gewährleistungsverfolgung	✗		
Energiemanagement	✗		
Informationsmanagement	✗		

Flächenmanagement:			
	mit eigenem Personal	über Partner	nicht angeboten
Nutzungsplanung/Nutzungskonzepte	✗		
Flächenanalyse/-optimierung	✗		
Belegungs-/Variantenplanung	✗		
Leerstandsmanagement	✗		
Analyse und Festlegung nutzungsorientierter, technischer Raumkonditionen	✗		
IT-gestütztes Workplace Management	✗		
Konferenz- und Veranstaltungsmanagement			
• Belegungsmanagement von Konferenz- und Veranstaltungsflächen	✗	✗	
• Technischer Veranstaltungsservice	✗	✗	
• Infrastruktureller Veranstaltungsservice	✗	✗	
• Kaufmännische Abwicklung	✗	✗	

Infrastrukturelle Facility Services:			
	mit eigenem Personal	über Partner	nicht angeboten
Reinigungs- und Pflegedienste			
• Unterhaltsreinigung		✗	
• Glas- und Fassadenreinigung		✗	
• Industriereinigung		✗	
Dienste in Außenanlagen			
• Reinigung Außenanlagen		✗	
• Winterdienst		✗	
• Vegetationspflege		✗	
Verpflegungsdienste/Catering			
• Kantinenbetrieb		✗	
• Vending/Automatencatering		✗	
Sicherheitsdienste			
• Empfangs-/Pförtnerdienste	✗	✗	
• Objektbewachung	✗	✗	
• Revier-/Schließdienste	✗	✗	
• Sonderbewachungen	✗	✗	
• Feuerwehr	✗		
• Vorbeugender Brandschutz	✗		
Zentrale Kommunikationsdienste			
• Telefonzentrale	✗		
• Helpdesk-/Call-Center-Betrieb	✗	✗	
Hausmeisterdienste	✗		
Interne Postdienste		✗	
Kopier- und Druckdienste		✗	
Parkraumbetreiberdienste	✗		
Umzugsdienste	✗	✗	
Waren- und Logistikdienste	✗	✗	
Abfallmanagement/Entsorgung	✗	✗	
Fuhrparkmanagement		✗	

Kaufmännisches Objektmanagement:			
	mit eigenem Personal	über Partner	nicht angeboten
Beschaffungsmanagement	✗		
Kostenplanung und -kontrolle	✗		
Objektbuchhaltung	✗		
Vertragsmanagement	✗		
Miet-/Nebenkostenabrechnung	✗		

# ALLES AUS EINER HAND: DIE FACILITIES SERVICES VON INFRASERV HÖCHST

## KOMPLEXE LEISTUNGEN FÜR HOCHSENSIBLE BRANCHEN

Vielseitig, dynamisch und zukunftsorientiert: Das zeichnet die Facilities Services bei InfraserV Höchst aus. Von der Planung, über den Bau und Betrieb bis hin zum Um- oder Rückbau begleiten die Facility Manager von InfraserV Höchst jede Phase des Lebenszyklus eines Gebäudes. Die rund 400 FM-Experten unterstützen auch bei komplexen Projekten die Kunden umfassend und zuverlässig. Die Mitarbeiter greifen dafür auf ihre langjährige Branchenerfahrung in der Chemie-, Pharma- und Prozessindustrie zurück.

Zu den gebündelten technischen Betriebsführungsleistungen und der fachlichen Kompetenz kommen die gewerkeübergreifende Expertise und die hohe Eigenfertigungstiefe als besondere Stärken der FM-Experten bei InfraserV Höchst. Anspruchsvolle Leistungen wie beispielsweise Planung und Betrieb von Laborgebäuden erbringen die FM-Mitarbeiter ebenfalls selbst und erfüllen dabei auch hochkomplexe Anforderungen.

Für mehr als 60 Kunden an verschiedenen Standorten in Deutschland ist InfraserV Höchst mit seinen Facility-Leistungen derzeit aktiv. Die Mitarbeiter des Unternehmens bieten ihren Kunden sowohl Leistungen im Betrieb als auch bei Projekten.





Das Leistungsportfolio wächst stetig und entwickelt sich standortunabhängig weiter. Ob der Bau und Betrieb von Laboren, eine moderne Gebäudeleittechnik oder eine nachhaltige Umsetzung der F-Gase-Verordnung – bei Infracerv Höchst gibt es immer den richtigen Ansprechpartner.

Strenge Richtlinien und anspruchsvolle Rahmenbedingungen sind für die Infracerv-Experten vertrautes Terrain. Die Arbeit im chemisch-pharmazeutischen Umfeld ist das Tagesgeschäft der FM-Fachleute von Infracerv Höchst. Sie kennen die speziellen regulatorischen Vorgaben, die für produzierende Chemie- und Pharmaunternehmen relevant sind, wie beispielsweise die GMP-Bestimmungen sowie die hohen Sicherheitsstandards in diesen Branchen. Wichtige Details behalten sie deshalb von Anfang an im Blick, um einen reibungslosen Ablauf zu gewährleisten.

Eine weitere Besonderheit: Infracerv Höchst ist als Standortbetreibergesellschaft des Industrieparks Höchst auf dem 4,6 Quadratkilometer großen Industrie-Areal in Frankfurt mit 90 Unternehmen, 22.000 Mitarbeitern und mehr als 800 Gebäuden selbst Eigentümer und Betreiber von Büro-, Produktions- und Laborgebäuden mit einer Gesamtfläche von 350.000 Quadratmetern. Diese Erfahrung bringen die Mitarbeiter des Facilities Services von Infracerv Höchst als FM-Dienstleister für ihre Kunden ein.

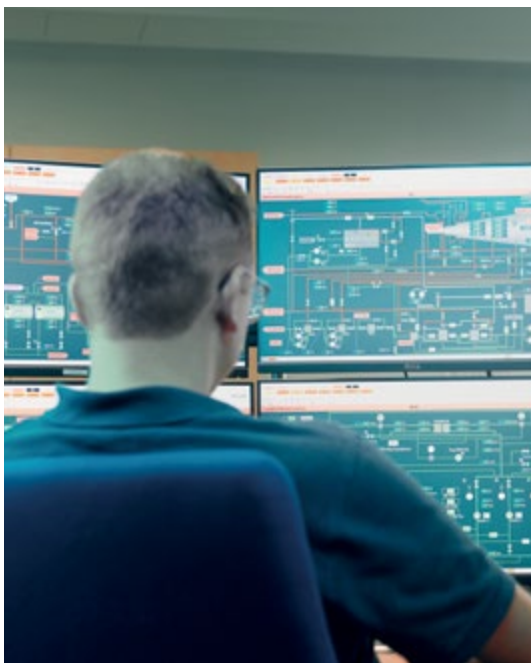
Infracerv Höchst ist mit den Facilities Services aktuell an den Standorten Frankfurt, Wiesbaden, Darmstadt, Hanau und im bayerischen Penzberg mit eigenen Niederlassungen operativ tätig. Auch in Monheim und Wuppertal sind die FM-Experten von Infracerv Höchst aktiv. Im Umfeld der einzelnen Standorte akquiriert Infracerv Höchst weitere Kundenaufträge, sodass auch weiterhin ein organisches Wachstum der Facilities Services von Infracerv Höchst gewährleistet ist.

Die FM-Fachleute von Infracerv Höchst können als Teil der Infracerv Höchst-Gruppe auch auf das Expertenwissen anderer Fachabteilungen zurückgreifen. So erbringt der Dienstleister deutschlandweit für viele Kunden Services aus den Bereichen Umweltschutz, Energieversorgung, Abfall- und Abwasserentsorgung, Arbeitsschutz und Anlagensicherheit, Gesundheitsschutz und weitere Standortservices. Zur Infracerv Höchst-Gruppe gehören auch der Logistik-Dienstleister Infracerv Logistics, der Aus- und Weiterbildungsdienstleister Provalidis und die Infracerv Prozesstechnik GmbH. Experten aus diesen verschiedenen Einheiten können die FM-Teams schnell und unkompliziert unterstützen, wenn ein entsprechender Bedarf beim Kunden besteht.



Der Betrieb von anspruchsvollen Infrastrukturen ist das Spezialgebiet von Infracerv Höchst.

Die Mitarbeiter von Infracerv Höchst sind kompetente Partner für Facility Services aller Art.



**Kontaktdaten:**

Infracerv GmbH & Co. Höchst KG  
Industriepark Höchst  
65926 Frankfurt am Main  
Telefon: +49 69 305-7777  
vertrieb@infracerv.com  
[www.infracerv.com](http://www.infracerv.com)

Ihr Ansprechpartner:  
Dipl.-Ing. Carlos de Jesus  
Telefon: +49 69 305 - 6602  
[carlos.dejesus@infracerv.com](mailto:carlos.dejesus@infracerv.com)